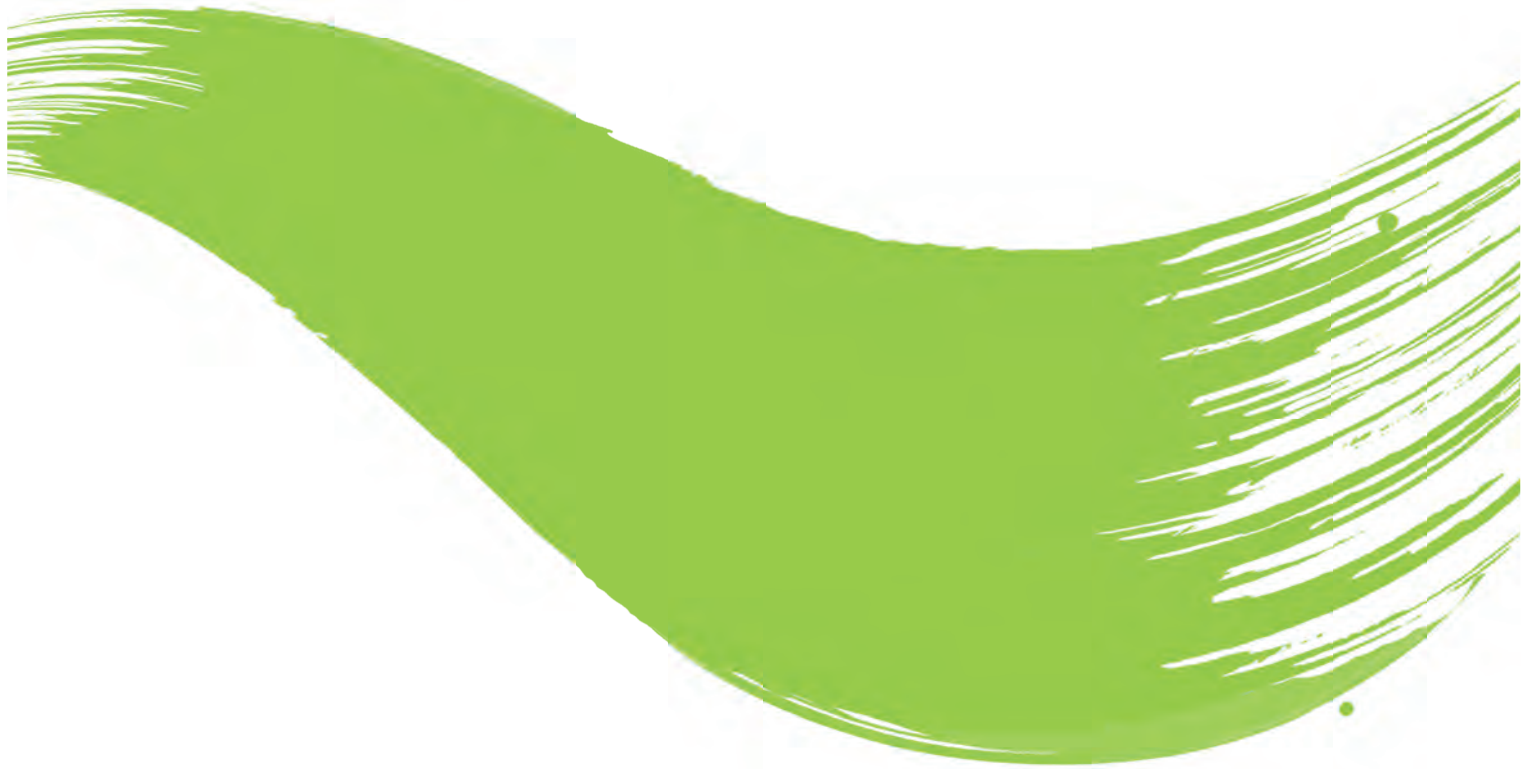




KONICA MINOLTA

MINIMISE ALL. MAXIMISE ALL.



bizhub 754e/654e



Giving Shape to Ideas

Productividad excelente e innovaciones en documentos para darle a sus negocios la ventaja competitiva



Productividad monocromática y calidad al más alto nivel

Máximo de productividad en menor tiempo

Los bizhub 754e/654e permiten escaneo de alta velocidad a 90 opm para documentos simples y 180 opm para documentos dúplex. Además el 754e imprime a 75 ppm y el 654e a 65 ppm para procesamiento rápido de folletos y copia e impresión agregada. El 754e/654e también logra una mayor vida útil de los consumibles y permite brindar continuamente alta calidad de imagen durante más tiempo. Además, se reducen los tiempos y costos de funcionamiento para lograr un menor costo total de propiedad (TCO).



Insertador para varios tipos de impresiones

Instale el Insertador PI-505 al Terminador FS-535 para insertar papel de color como tapas o divisores para crear folletos. El panel de control del Insertador también se puede ajustar manualmente para postprocesamiento de documentos impresos.



Las tareas de postprocesamiento incluyen:
Grapado (esquina, dos lugares), Pliegue al centro¹, Pliegue en tres¹, Perforación de agujeros¹

¹ Con opcionales instalados

Amplias opciones de alimentación de papel y gran capacidad de papel

Las bandejas estándar de papel de la unidad principal pueden almacenar hasta 3.750 hojas. Combinada con las óptimas unidades de alimentación de papel, los bizhub 754e/654e le ofrecen una capacidad máxima de 6.750 hojas de papel. Para maximizar aún más la productividad, el papel y el toner se pueden agregar sobre la marcha. También puede usar papel grande tamaño SRA3 papel (320 x 450 mm).

Máxima capacidad de papel: 6.750 hojas (80 g/m²)
con unidad de gran capacidad LU-301 opcional instalada.

Papel soportado: 52 a 256 g/m² (bandejas estándar)
52 a 256 g/m² (unidad de gran capacidad)
52 a 300 g/m² (bandeja de alimentación)



Impresión máxima de 3.000 hojas

Bandeja 2 para los Terminadores FS-534 y FS-535 se pueden ajustar automáticamente de acuerdo a la cantidad de papel descargado, proveyendo una capacidad máxima de 3.000 hojas tamaño A4 o 1.500 hojas tamaño B4 y A3.

* Capacidad de papel tamaño A4 con grapador central instalado:
FS-534: 2.000 hojas, FS-535: 2.500 hojas

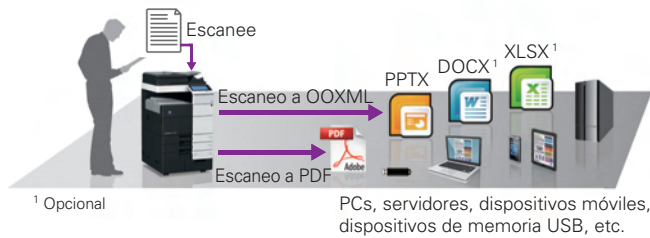




Soluciones de avanzada para maximizar el uso y la seguridad de los documentos

Digitalice los documentos para el uso más efectivo

Los bizhub 754e/654e están equipadas de fábrica con un escáner a color de alto rendimiento. Los documentos de papel pueden ser escaneados y convertidos a varios archivos PDF o archivos de formato Office Open XML usados frecuentemente para un rango amplio de usos. Además, el procesamiento OCR convierte los textos de documentos en archivos con texto digitalizado.



Impida las filtraciones de información mediante la autenticación flexible de usuarios

Proteja la información importante sin sacrificar la conveniencia con una variedad de sistemas de autenticación incluyendo la autenticación MFP libre servidor, autenticación mediante tarjeta CI utilizando la identificación de los empleados y la autenticación biométrica segura de huellas de venas de dedo.



Ubicación óptima de dispositivo para mejorar el TCO y el rendimiento medioambiental.

Servicios de impresión optimizada (OPS) de Konica Minolta, promueve una mayor eficiencia a través de la ubicación óptima de dispositivos y reducción del TCO (costo total de propiedad). La ubicación óptima de dispositivos concientes del medioambiente también ayudan a reducir los costos operacionales.



Conectividad en la nube / celulares para una nueva manera de trabajar

Potencialice los servicios en la nube con bizhub

La aplicación¹ bizhub Connector puede registrarse en la unidad principal para acceder a los servicios en la nube² y servidores corporativos SharePoint 2007/2010 directamente desde el panel de control.

Nuevo

bizhub Connector

Disponible en tres tipos de apps

- **bizhub Connector S-1** para Microsoft SharePoint
- **bizhub Connector G-1** para Google Apps
- **bizhub Connector E-1** Funciona con Evernote

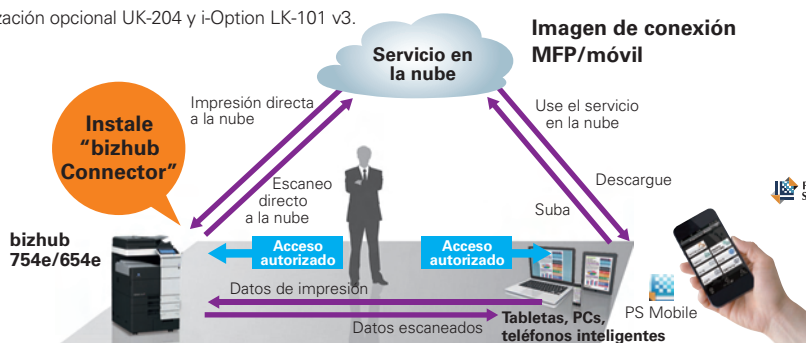
¹ Son necesarios el juego de actualización opcional UK-204 y i-Option LK-101 v3.

² Google Drive, Gmail, Evernote

PageScope Mobile para funcionamiento de dispositivo móvil intuitivo

Imprima documentos e imágenes directamente desde dispositivos móviles como teléfonos inteligentes o tabletas y recibir datos escaneados mediante el PageScope Mobile para iPhone/iPad y para aplicaciones Android (sin costo). También se puede acceder a los y servicios en la nube³ para compartir información y para una amplia gama de otros usos.

³ Los servicios en la nube que se pueden usar al 1 de setiembre de 2013 son los siguientes: Google Drive, DropBox y Evernote.





Inteligente y sencillo Funcionamiento cómodo para todos

Panel de control amigable y personalizable

Las teclas abreviadas y teclas de funciones del panel de control se pueden personalizar para limitar el uso de las funciones y simplificar las operaciones. Se pueden ajustar hasta 23 teclas abreviadas en el menú principal para acceder con rapidez a las funciones más frecuentemente usadas. Las exhibiciones de las teclas de funciones también se pueden cambiar de acuerdo al departamento o usuario.



Pantalla superior

Ejemplo de personalización

Interfaz diseñada pensando en el usuario

Los bizhub 754e/654e adoptan la interfaz de usuario inteligente de diseño INFO-Palette, que le brinda la misma experiencia al usuario en cualquier situación de trabajo mediante el funcionamiento sin inconvenientes desde PCs, tabletas y teléfonos inteligentes. La interfaz del usuario aumenta aún más la facilidad de uso con funcionamiento intuitivo de tocar, deslizar y pellizcar como en dispositivos móviles.



INFO-Palette



Deslice la pantalla de copia

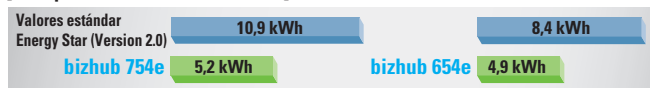


Eficiente en costos y respetuoso del medio ambiente de todas las maneras posibles

Consumo eléctrico bajo incluso durante el uso

Los bizhub 754e/654e alcanzan fácilmente los valores TEC del nuevo estándar Energy Star. El cuidadoso diseño para ahorro de energía también reduce el TCO (costo total de propiedad).

[Comparaciones de valores TEC]



* Valores para 220-240 V

* Valores TEC aplicados al Programa Energy Star Internacional Version 2.0

Hecho de materiales más considerados con el medioambiente

Los bizhub 754e/654e promueven las actividades empresariales de conservación del medioambiente con un diseño de bajo impacto medioambiental. Los materiales reciclados¹ son usados eficientemente para aproximadamente un 27,4 por ciento del área de la unidad principal, incluyendo PC/PET reciclado y PC/ABS reciclado en 23 lugares y plástico de biomasa.

¹ Incluye una mezcla de materiales reciclados postconsumo (PCR) y reciclados por clientes.



Modelo mostrado es 754e sin opciones.

bizhub 754e/654e

754e Blanco y negro 75 ppm	654e Blanco y negro 65 ppm	Resolución de 1.200 dpi	SRA3	ADF de escaneo doble de 180 opm dúplex	ADF de escaneo doble de 90 opm simple	Autenticación biométrica	Autenticación de tarjeta con CI	Emperon Driven!
Impresión USB	Fax vía Internet a color	Fax	Soporte para celulares	Bioplástico	PC/PET reciclado	Simitri with Biomass		*1 Opcional

Por más información visite el sitio en Internet del bizhub en

http://www.biz.konicaminolta.com/bw/754e_654e/index.html



El aspecto exterior del producto, configuración y/o especificaciones están sujetas a cambios sin previo aviso. Este producto no está disponible en algunos países o regiones.

KONICA MINOLTA, el logotipo KONICA MINOLTA y el símbolo, "Giving Shape to Ideas", bizhub, bizhub PRO, bizhub PRESS, Magicolor, PagePro, PageScope, Simitri, Simitri HD+, Simitri HD+, Simitri con Biomass, Emperon, S.E.A.D., S.E.A.D.II, Printgroove y Konica Minolta Optimised Print Services y sus respectivos logos son marcas registradas o marcas comerciales de KONICA MINOLTA, INC.

Evernote es una marca registrada o marca comercial de Evernote Corporation.

Google es una marca registrada o marca comercial de Google Inc. en los EE.UU. y otros países.

SharePoint es una marca registrada o marca comercial de Microsoft corporation en los EE.UU. y otros países.

Todas las otras marcas y nombres de productos son marcas comerciales o marcas registradas de sus respectivas compañías u organizaciones.

KONICA MINOLTA, INC.

2-7-2 Marunouchi Chiyoda-ku, Tokyo, Japan
<http://www.biz.konicaminolta.com>



Ecología y Medioambiente

Los productos KONICA MINOLTA son diseñados respetando el medioambiente.

- Energy Star
- Cumplimiento RoHS
- Cumplimiento WEEE
- Tóners ecoamigable
- Producción en fabricas con certificación ISO



Konica Minolta le ofrece un soporte total para optimizar el ambiente de trabajo con las impresiones de su oficina desde la consultoría y el diseño de sistemas hasta la implementación.

<http://www.biz.konicaminolta.com/services/ops>

⚠ Requerimientos para el uso seguro

- Lea y siga cuidadosamente el manual de instrucciones para usarlo con seguridad.
- Úselo sólo usando una fuente de alimentación y voltaje correcto.
- Si se conecta el cable a tierra en un lugar inadecuado puede causar explosiones o golpes eléctricos. Conéctelo de acuerdo a lo necesario (sólo Taiwan y Filipinas).