



KONICA MINOLTA

bizhub  
C364/C284/C224

UNA SOLUCIÓN AVANZADA PARA EL DOCUMENTO A COLOR

# AYUDA A DESARROLLAR TU NEGOCIO



CUENTA **CON** KONICA MINOLTA

# bizhub tiene nuevo diseño: INFO-PALETTE

**NUEVAS DIMENSIONES DE INFORMACIÓN A TU DISPOSICIÓN.**

Su carga de trabajo esta creciendo – pero las oportunidades de negocio no van a esperar. Con la serie bizhub C364/C284/C224, tendrá el poder que le esta faltando a su oficina: rapidez en salida, color superior, escaneo flexible, acabados automáticos e innovaciones de alta tecnología con Bajo Costo mientras protege el medio ambiente. Su diseño INFO-Palette crea nuevas dimensiones para sus negocios, con el toque de un dedo podrá manejar su información- incluyendo descargas apps\* para expandir sus horizontes e impulsar realmente su productividad - con sólo tocar y deslizar su pantalla de suave tacto - es simple e intuitiva, es bizhub.



Con tres modelos a escoger la serie bizhub C364 puede ofrecerle una solución concreta y correcta a sus documentos adaptándose a cualquier tamaño de negocio.



bizhub C224



bizhub C364

\*Se requieren Accesorios Opcionales.

La innovadora interfase del diseño INFO-Palette.

Lo primero que llama la atención de su diseño es su tono bicolor, resaltando un revolucionario control en su pantalla con el mismo sistema de "toque y deslice" que utilizan los avanzados dispositivos móviles.

**Pantalla brillante de 9" a color**  
Abre un nuevo panorama a los flujos de trabajo con funciones de nueva generación como menús desplegados. Podrá personalizar íconos de acceso rápido para acelerar su trabajo - cambiar su posición, o quitar algunos que no use con frecuencia. Sus teclas le ofrecen control con un sólo toque y tiene la ventaja de añadir un teclado externo para mayor flexibilidad en las funciones o comandos de entrada. Gracias a su posición de libre inclinación desde los 23° hasta los 55° le ofrece accesibilidad extra que necesita para personas con discapacidad si es necesario. Sus LEDs color ámbar, azul y blanco hacen más fácil la visión sin lastimarla. También existe una opción de guía con instrucciones de ayuda a través de voz para fijar funciones.

**Su pantalla de resolución mejorada**  
Una gran ventaja cuando es necesario previsualizar documentos a color antes de ser impresos. Además con la función Marketplace, tendrá acceso a través de la pantalla para descargar aplicaciones \* - bizhub ayuda a maximizar sus productividad y la línea de su flujo de trabajo.



El tamaño perfecto que su negocio necesita.

El reto que los ambientes de negocio demandan hoy en día en la solución del documento es "Alto Valor". Este coincide con sus necesidades, aumenta la velocidad de salida y mejora la imagen sin sacrificar costos. Puede escoger rangos de velocidad en impresión/copia tanto en color como en B/N, de 36ppm (bizhub C364), 28 ppm (bizhub C284) y 22ppm (bizhub C224) para ajustarse al tamaño perfecto de su productividad, adaptándose al flujo de trabajo de su oficina y de sus aplicaciones ó soluciones.

**La velocidad de escaneo es aún mayor para los 3 modelos:**  
Hasta 80 originales por minuto, a través del Alimentador Reversible Automático de Documentos DF-624 sólo representa la mitad de lo que puede hacer... Los 3 modelos a través de un accesorio opcional DF-701 pueden escanear en ambos lados en un solo paso, creciendo al doble su capacidad para escanear hasta 160 originales por minuto. Es el primer equipo de su categoría - una verdadera ventaja para manejar grandes cantidades de información dentro de un flujo de trabajo veloz.

Su salida rápida le da gran poder para producir impresiones en color de alta calidad y copias que no comprometen su productividad, estos beneficios hacen que las series bizhub sean el reemplazo ideal de cualquier dispositivo monocromo. Reportes, presentaciones, materiales de mercadotecnia y materiales de correo directo son materiales que necesitan de todo el color para ayudar a que la comunicación sea más eficiente. Resolución real de 1,200x1,200 dpi en impresión permite la reproducción de gráficas, fotos y colores corporativos con perfecta viveza.

Con las bizhub C364/C284/C224 usted de verdad va a ahorrar dinero al producir impresiones personalizadas a todo color sobre demanda y desde la comodidad de su lugar de trabajo con tan sólo una fracción del costo que pagaría en los centros de impresión. Impresión de folders (pestañas) le permitirá crear separadores para dividir por sección su información principalmente para capacitaciones, materiales para recursos humanos y archivos contables entre mucho más. Sus funciones especiales le ofrecen desempeño superior para industrias especializadas como salud, aplicaciones en el mercado legal y educación - incluyendo la integración de una línea de trabajo con software de aplicación estándar y mejorada en la seguridad para proteger información sensible como pueden ser patentes, clientes e información de los estudiantes.

Konica Minolta con su exclusiva fórmula tóner Simitri HD utiliza partículas pequeñas de tóner para mayor consistencia en la reproducción de imágenes con gran detalle y fuerza para textos más legible gracias a una resolución real de 1200 x 1200 dpi.

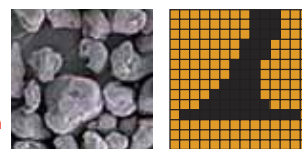
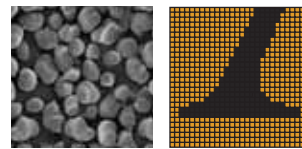
Alta calidad, bajo costo - y Fuerte Protección al Medioambiente.

Las bizhub C364/C284/C224 representan la nueva generación de equipos Konica Minolta que dan solución al documento, incorporando un rediseño con los más recientes avances en protección al medioambiente.

La más novedosa generación de equipos Konica Minolta con Tóner Simitri HD de exclusiva fórmula con biomasa a base de compuestos orgánicos de plantas le permiten reducir el impacto ambiental y fundirse al papel a bajas temperaturas para disminuir el consumo de energía. De hecho los 3 modelos consumen menos energía - y están por debajo de los niveles mínimos requeridos para equipos de su clase, incluso por debajo de los estándares especificados por la certificación de Energy Star. Modo "Ahorro de Energía" integra un optimizado consumo de energía que automáticamente ajusta y corrige el consumo de encendido/apagado/en espera de acuerdo a niveles de consumo diario, por semana, incluso en días festivos.

Para mantenerlo al tanto del impacto ambiental, la pantalla INFO- Palette cuenta con un ECO-indicador que permite monitorear el consumo de papel, tóner y energía utilizados por el equipo, por área, departamento o usuario. Una impresión previa del controlador le permite visualizar sus documentos antes de imprimir, para revisar e imprimir correctamente su archivo con el fin de evitar reimpressiones. Remoción de páginas en blanco durante el escaneo o copias le ahorrará más papel todavía. Su eficiencia energética a través de sus lámparas de LED minimizan el costo de escaneo, además su amplio uso de materiales reciclados en la construcción de cada equipo le dan a los modelos de la línea bizhub una huella que deja marca en el cuidado al medioambiente.

Nuestro programa "Planeta Limpio" también ofrece recolección de todos los consumibles de Konica Minolta, incluyendo cartuchos de tóner y botellas, unidades de imagen, reveladores y tambores - sólo tiene que enviarlos a las instalaciones de Konica Minolta aprovechando cuando está recibiendo su pedido. Eco Visión 2050 es un proyecto que tiene como objetivo reducir las emisiones de CO<sub>2</sub> hasta en un 80% por encima de los niveles del 2005, minimizando el efecto invernadero para contribuir a evitar el calentamiento global.





# PODER bizhub para IMPRIMIR ESCANEAR:



**MANEJO DE TODA LA INFORMACIÓN QUE SUS NEGOCIOS DEMANDAN**

Con el poder bizhub en el centro de su negocio, tendrá un rápido y flexible sistema para imprimir, escanear y distribuir sus documentos. Las funciones avanzadas de su bizhub le dan velocidad en la salida, bajo costo por impresión además puede mover su información en muchas direcciones con gran facilidad. Usted tendrá una funcionalidad correcta y completa desde el inicio, su control de impresión integrado al equipo y el poder para tomar ventaja con las utilerías de tecnología reciente así como los servicios de la nube. Opciones de acabado escalables que hacen más fácil la creación de documentos de alto calidad en color desde el lugar de trabajo y sobre demanda - ahorra tiempo y dinero mientras realiza trabajos de acabado profesional y resultados confiables.

Velocidad al escanear para mover información en cualquier dirección.

Con el Alimentador de Documentos opcional puede escanear de manera sencilla en forma Dual para manejar hasta 160 originales por minuto, las bizhub C364/C284/C224 incorporan funciones y flexibilidad al escanear ahorrando tiempo al compartir información desde su lugar de trabajo así como hacia instalaciones en otras empresas, de distribuidores y hasta dispositivos móviles de manera profesional.

Escanea a puntos de poder para convertir los documentos duros en información estratégica de fácil manejo y de manera automática. Escanear en formato PDF/A y PDF Linearizado optimiza el manejo del documento al desplegarse o almacenarse. Puedes escanear a email, FTP, SMB y escaneo en red TWAIN con un simple comando a través de íconos desde la pantalla táctil de su bizhub. También puede escanear de manera directa a Buzones de Usuario en forma individual, por departamentos, grupos de trabajo o proyectos.

Escaneo-a-mí y Escaneo-a-Hogar son funciones que le permiten mover sus documentos de manera rápida a destinos seguros. El escaneo distribuido con compatibilidad con Windows 7 Servers le permite automatizar el proceso de envío de documentos en forma directa a través de la función "Scan Server" siguiendo tus instrucciones. Al utilizar el software PageScope Mobile también puedes enviar datos escaneados a dispositivos móviles muy útil en los viajes de negocios o cualquier otra actividad.

Opciones de Acabado impresiones desde su sitio de trabajo.

Con opciones de acabado modulares, las bizhub C364/C284/C224 permiten personalizar la solución de su documento lo que es ideal para cualquier aplicación - producir reportes a color y B/N, presentaciones, carátulas de estuches, revistas y periódicos así como cualquier material de mercadotecnia o capacitación hechos desde su sitio de trabajo y sobre demanda sin perder tiempo, dinero y con absoluta confidencialidad.

El finalizador FS-534 es compacto y le permite engrapar hasta 50 hojas en multiposición con un complemento la Unidad de Engrapado al Centro SD-511 para producir cuadernillos de 80 páginas y doblado hojas en 3 triptico - lo primero en un producto de su clase. Con suave doblado en los cuadernillos y doblando en tres de cualquier hoja mejora la apariencia de cualquier material terminado. El FS-534 también acepta el finalizador opcional PK-520 para perforar con 2/3 orificios.

El FS-533 es un finalizador interno que le da una segunda opción de acabado con escalabilidad en el tamaño perfecto, ofreciendo engrapado al extremo en 2 posiciones. Además de ser compatible con el finalizador opcional de perforado PK-519 para 2/3 orificios. El separador de trabajos JS-506 es opcional y le ayuda a clasificar las impresiones, copias o recepción de faxes de manera sencilla.

Velocidad al escanear para mover información en cualquier dirección.

El sistema de impresión "Emperon"™ exclusivo de Konica Minolta integrado de fábrica le da a las series bizhub C364/C284/C224 de manera inmediata la emulación a PCL6/PS3 así como funcionalidad nativa XPS. Con el controlador de impresión universal, puedes manejar tus impresiones utilizando comandos estándares - es un equipo tan intuitivo que los usuarios de primera vez pueden empezar la productividad de sus tareas desde el inicio.

Microsoft office Open XML soporta y da desempeño rápido a las impresiones de archivos de versiones recientes de Microsoft Office con sólo arrastrar y colocar, incluye versiones docx,xlsx y pptx. Puede imprimir y guardar información desde/hacia la memoria USB gracias al drive que puede ser integrado a su bizhub. También puede tomar ventaja de los servicios de la NUBE basado en aplicaciones\* desde la bizhub a través de las funciones MarketPlace para un almacenamiento rápido y flexible del documento hasta la recuperación del mismo desde cualquier destino: Google, Sharepoint, etc.

La emulación PostScript 3 integra funciones versátiles a los perfiles ICC para ajustes especializados y detallados. El controlador PostScript 3 tiene funciones de Auto Trapping y Black Overprint. Sofisticada conversión de color de imagen y escaneo con rangos dinámicos mejorados para sus impresiones y copias para capturar con mayor consistencia colores oscuros y verdes claros.

Funciones Innovadoras de impresión para hacer más y rápido!

Las bizhub C364/C284/C224 también incorporan muchas de las más recientes innovaciones para dar velocidad a su flujo de trabajo.

Tiempo de calentamiento menor a 20 segundos y salida de primera copia en menos de 7 segundos le ayudarán a iniciar su trabajo de manera rápida. Su Procesador interno mantiene sus trabajos de impresión en movimiento a la vez que le dan detalle en color a sus gráficas y medios tonos a sus imágenes.

Su función de "Copia/Impresión de prueba" permite imprimir de manera rápida una página para revisar si es necesario realizar ajustes antes de empezar por completo el tiraje de su trabajo. Impresión modo "Copia al Carbón" le ahorra tiempo en la salida cuando sus documentos deben ser impresos por duplicado, triplicado o en diferente color de papel el cual puede colocar de manera separada en cada cassette - por ejemplo una factura, papel blanco para entrega inmediata al cliente, papel amarillo para el área de finanzas o crédito y cobranza, papel verde para almacén, etc.

Las bizhub C364/C284/C224 manejan una gama amplia de tamaños de papel y pesos diferentes, como mínimo 14 lb (52 grs) en papel bond y gruesos de hasta 100 lb (300 grs) para cubiertas. Es capaz de imprimir originales de hasta 11"x17" sin márgenes sobre papel en tamaño de 12"x18" con sus respectivos márgenes y marcas de corte. Impresión en ceja le permite elaborar separadores y pueden ser alimentados por la charola manual - lo cual podrá realizar desde el controlador de impresión y activar la función para realizar documentos sea para expedientes médicos, archivos legales, información de estudiantes, archivos de empleados para recursos humanos o manuales de capacitación.

En su configuración estándar cuenta con dos cassettes de 500 hojas c/u y una charola múltiple para 150 hojas que puede aumentarse a través de un gabinete de alta capacidad para lograr un máximo de 3,650 hojas - suficiente manejar alto volúmenes haciendo que sus actividades de trabajo pesadas sean ligeras evitando las recargas de papel. Unidad dúplex estándar al 100% manteniendo su velocidad, imprimiendo en ambos lados y copiando sin la necesidades de volver a insertar originales.



\*Se requieren opciones.

# bizhub PRODUCTIVIDAD ADICIONAL:

## APPS, i-OPTIONS, PAGESCOPE, Y SOFTWARE DE INTEGRACIÓN

En un mundo de cambios constantes, las oportunidades no van a esperar – por ello Konica Minolta hizo un sistema fácil para personalizar su documento y así darle velocidad a su flujo de trabajo, adaptable a su presupuesto, se mantiene siempre adelante para dar respuesta a las necesidades de sus negocios emergentes. Tendrá un rango amplio de funciones, opciones y mejoras a escoger desde: descargas apps\* para impulsar su productividad, fax de alta velocidad para funciones todo en uno, kits i-option para funciones especiales de acuerdo a sus necesidades como impresión de códigos de barras y software de negocios para su línea de integración a través de un socio de negocios- incluyendo dato variable para mailing, seguimiento de cuenta, recuperación de costos y programas estándar por industria como: salud, educación, legal y otras aplicaciones especializadas.



Apps\* e i-Options: PRODUCTIVIDAD con un nuevo enfoque de equipos todo-en-uno.

Una solución del documento con apps en pantalla? Esta es una de las ventajas revolucionarias de las series C364/C284/C224. Con IWS, tendrá acceso directo para acceder a descargas apps\* desde su bizhub a través del menú en pantalla de Marketplace. Puede desplegar anuncios corporativos, acceder a librerías de formas/plantillas, revisar el estado de los ajustes de seguridad de sus MFPs, vista e impresión de documentos en Google e emails tan bien como documentos Sharepoint, escaneo tanto a Google y Sharepoint, ordenar sus depósitos para el programa "Planeta Limpio", impresión de etiquetas para envíos a mensajería de recolección especializada y mucho más - todo eso sin dejar de realizar sus funciones diarias su equipo MFP.

También puede escoger de una gama de kits i-option para añadir funciones especializadas a su MFP bizhub. LK-101 v3 para soportar el navegador web, LK-102 v3 crear archivos PDF/A, PDF Linearizado y PDF AES encriptado a 128 bits, LK-104 v3 tener la guía de operación a través de voz, LK-105 v3 para crear archivos PDF con búsqueda, y el kir LK-106, 107 y 108 para soporte a fuentes de código de barras, fuente UNICODE, fuente para impresión de caracteres OCR.

Autenticación Biométrica, Tarjetas de Proximidad HID, y otras opciones poderosas de seguridad que tiene sus bizhub para usos no autorizados.



### Seguridad Mejorada para Proteger Información Sensible.

Para hacer frente a la creciente demanda de proteger tanto sus dispositivos como sus documentos, las series bizhub C364/C284/C224 están diseñadas para garantizar un potente sistema de seguridad - incluyendo el lector de tarjetas IC opcional, que permite la autorización sencilla mediante tarjetas de identificación. Todos los modelos son constantemente evaluados para cumplir estrictamente con la norma ISO 15408 sobre estándares de seguridad. - y todos los equipos aceptan un amplio rango de opciones especializadas que se adaptan a las necesidades de su aplicación, incluyendo la Autenticación Biométrica, entrada para Tarjetas de Proximidad HID, Tarjetas iClass, Tarjetas de Banda Magnética y además soporta tarjetas CAC/PIV\*\*.

bizhub SECURE de Konica Minolta, es un servicio profesional de seguridad, porque ofrece un nivel poderoso de protecciones de bloqueo que resguardan sus bizhub para operaciones y accesos no autorizados.

Puede iniciar con un flujo de trabajo a través de archivos PDF encriptados para proteger la información cuando pasa desde las PC's a los dispositivos bizhub conectados en red. Los registros y las direcciones IP de las PC's sobre sus dispositivos. Posee un sistema opcional de protección contra copia de información y requiere contraseña de acceso para hacer copias. El "Bloqueo de Disco Duro" es posible a través de una contraseña que protege el disco duro de sus bizhub.

Para proteger información una vez que ha sido almacenada en el disco duro de su bizhub, la función "borrar trabajo" automáticamente sobrescribe su disco duro hasta en tres ocasiones - de acuerdo a los requerimientos y estándares de algunas instituciones gubernamentales. Por lo anterior cuando su bizhub es reasignada a otra área o retirada para servicio, la sanitización del Disco Duro le permitirá sobrescribir información hasta en ocho diferentes formas por lo que la información sensible no esta comprometida.

## CUENTA CON KONICA MINOLTA

Konica Minolta es líder en tecnología y manejo profesional del documento así como servicios administrados de TI. Nuestra línea de producto va desde equipos de escritorio hasta pisos completos de impresión - por lo que si usted adquiere productos bizhub recibe un servicio superior y soporte a nivel mundial a través de sus 114 oficinas de ventas corporativas y tiene aproximadamente una red de 350 distribuidores autorizados. Con un poco más de 37,000 empleados y programas de investigación tecnológica en óptica y tecnología digital; nos sentimos muy orgullosos de nuestro récord en premios recibidos en 2012, por 5to. año consecutivo, Konica Minolta ha sido reconocida como la Marca #1 en Lealtad del Consumidor en la línea de MFP para oficina en el mercado de copiado de acuerdo a Brand Keys. Nuestros equipos bizhub color y B/N en A3 en la línea de MFP ha sido también nombrada la línea del año por segundo año consecutivo de acuerdo a BLI (Buyer's Laboratory LLC). Konica Minolta ha sido mencionada en varias ocasiones por Brands Key dentro de las 100 empresas líderes en lealtad de Marca - y somos la única compañía de copiado ranquea en el rango.



La aplicación de PageScope Mobile™ habilita la impresión de los profesionales de negocios desde dispositivos móviles como smartphones directamente hacia los equipos bizhub conectados en red.



### Controlador de Imagen Opcional Fiery IC-414

Para aplicaciones gráficas intensivas y necesidades de impresión ligera, la bizhub C364 y la bizhub C284 son compatibles con el Controlador Opcional de Imagen IC-414 para el manejo del color en la impresión, iguala de colores y un control avanzado en la cola de impresión. El IC-414 incorpora funciones estándar de EFI Command Workstation, Escaneo Remoto Fiery, y herramientas Web EFI. El Software estándar Fiery VUE le ayuda a integrar todos los elementos para resultados profesionales de alto impacto - será capaz de manejar requerimientos específicos de color Pantone, manejo de colas de impresión de manera más efectiva y afinar la salida de color de acuerdo a las utilerías que necesita cada trabajo de impresión.

Las opciones de Fiery Graphic también incluye Auto Trapping, impresión de folders con la configuración integrada a través trabajos de boletos, configuración de trabajos con opciones de acabado e imposición de atributos al imprimir a través de la función "arrastrar y colocar". Su Perfilador opcional de color son utilerías que le permiten crear su perfiles ICC personalizado con dispositivos CMYK.



El innovador Controlador de Imagen Fiery IC-414 ofrece capacidades avanzadas de color y herramientas que impulsan la productividad de grupos de trabajo dentro de las oficinas.

### Perfecta integración de PageScope y otras aplicaciones con socios de negocio.

La tecnología extendida de software en Konica Minolta (bEST) hace que las series bizhub C364/C284/C224 sean los equipos idóneos para programas de software propios o con desarrollo de terceros - el bizhub Open API esta diseñado para habilitar en forma directa el control del teclado con la mayoría de los software de negocios .

**PageScope Enterprise Suite** ofrece una poderosa gama de herramientas productivas útiles basadas en autenticación y seguimiento de cuenta - incluyendo el administrador de las librerías de My Panel para personalizar como necesita que aparezcan las funciones del controlador de cada MFP bizhub y desaparecerlas cuando los usuarios salen del sistema.

**PageScope Web Connexion** le da a cada dispositivo bizhub su propio "Web interno" para generar permisos y perfiles por usuario. **PageScope Net Care Device Manager** le ofrece de manera rápida y simple administración de múltiples dispositivos TI desde un sólo lugar. **PageScope Print Status Notifier** le proporciona alertas automáticas para acelerar su flujo de trabajo. **PageScope Data Administrator**, maneja direcciones, contraseñas, y cuentas con facilidad - el **PageScope Box Operator** le permite descargar y acceder a la información de los buzones de usuario desde su PC.

Su bizhub también le permitirá tener la interfase perfecta con un rango de posibilidades en software que los negocios en general requieren actualmente como lo son las áreas Legal, de educación y salud. Para una lista completa visite: [www.konicaminolta.com.mx](http://www.konicaminolta.com.mx)

\* Accesorios Opcionales requeridos.

\*\*Disponibilidad Prevista para año 2012 CAC/PIV.

# bizhub C364/C284/C224

IMPRESORA/COPIADORA/ESCÁNER/FAX A TODO COLOR

bizhub C364

bizhub C284

bizhub C224

## ESPECIFICACIONES

Tipo / Sistema Tóner/ Método de Impresión	Impresora/Copiadora/Escáner con cama plana / Tóner Simitri HD con Biomass / Proceso Tandem		
Ciclo Mensual Máximo (páginas)	125,000	100,000	80,000
Velocidad Impresión / Copia (Carta, portada)	A Todo Color y B/N: 36ppm	A Todo Color y B/N: 28ppm	A Todo Color y B/N: 22ppm
• DF-701 Alimentador Documentos con Escáner Dual	A Todo Color y B/N en Velocidad Dúplex: 160 opm, A Todo Color y B/N Velocidad Simplex: 80 opm, Capacidad Papel: 100 Hojas, Tamaño Papel: 5.5" x 8.5" hasta 11" x 17"		
• DF-624 Alimentador Documentos con Escáner Rev. Sencillo	A Todo Color y B/N en Velocidad Dúplex: 37 opm, A Todo Color y B/N Velocidad Simplex: 80 opm, Capacidad Papel: 100 Hojas, Tamaño Papel: 5.5" x 8.5" hasta 11" x 17"		
Requerimientos Energía / Consumo	2.43 kWh	1.83 kWh	1.63 kWh
TEC Value			
Dimensiones / Peso	24.2"(An) x 27"(La) x 31"(Al) / 185.18 lbs		

## COPIA

Tiempo Calentamiento / Tiempo Primera Copia	≤ 20 seg. / A Todo Color: ≤ 6.9 seg, B/N: ≤ 5.3 seg.	≤ 18 sec. / A Todo Color: ≤ 7.7 seg, B/N: ≤ 5.9 seg	≤ 18 sec. / A Todo Color: ≤ 8.3 seg, B/N: ≤ 6.9 seg.
Resolución Copia/Cantidad	600 x 600 dpi / 1-9,999		
Ampliación - Reducción	Rango de Ampliación-Reducción: 25% - 400%, 0.1% incremento, Reducción Preestablecida: 78.5%, 73.3%, 64.7%, 50.0%, Ampliación Preestablecida: 121.4%, 129.4%, 154.5%, 200%		
Modos Exposición de Copia	Texto (texto legible), Texto/Foto (texto claro y medios tonos), Foto (optimizado para degradados), Mapa (bordes finos y texto legible), Matriz de Punto (matriz de punto u originales a lápiz), documento copiado		

IMPRESIÓN: Sistema de Impresión Emperon con Soluciones Tecnológicas Extendidas bizhub / Open API			
Procesador / Memoria / Disco Duro	1.0 GHz (MPC8536) / 2GB / 250GB (Compartida con la copiadora)	800 MHz (MPC8536) / 2GB / 250GB (Compartida con la copiadora)	
Resolución de Impresión / Escala de Grises	1800 dpi (equivalente) x 600 dpi o 1200 x 1200 dpi / 256 tonos por píxel		
Leguaje Descripción de Página / Fuentes	PCL5e/c, PCL6 (XL v.3.0) Emulación, PS3 (v.3016) Emulación XPS v.10 (XML Especificación Papel) / PCL: 80 fuentes Roman, Emulación Postscript 3: 137 fuentes Roman		
Compatibilidad Sistema Operativo	PCL6/PS3: Windows XP Home (SP1), Windows XP Professional (x32, x64), Windows Vista (x32, x64), Windows 7 (x32, x64), Windows Server 2003 Standard/Enterprise (x32, x64), Windows Server 2003 Standard/Enterprise R2 (x32, x64), Windows Server 2008 Standard/Enterprise (x32, x64), Window Server 2008 Standard/Enterprise R2; XPS: Windows Vista (x32, x64), Window Server 2008 Standard/Enterprise (x32, x64), Window Server 2008 Standard/Enterprise R2;		
Interfase	Mac (PS-PPD): OS 9.2 o recientes, OS X 10.2 o recientes, OS X 10.5 (Intel) o recientes / Linux: Red Hat Enterprise		
Protocolos de Red	10 Base-T/100 Base-TX/1000 Base-T, USB 1.1, USB 2.0, USB Host		
	TCP/IP (IPv4/IPv6), BOOTP, ARP, ICMP, DHCP, DHCP v6, AutoIP, SLP, SNMP, FTP, LPR/LPD, RAW Socket, SMB, IPP, HTTP, POP, SMTP, LDAP, NTP, SSL, IPX, AppleTalk, Bonjour, NetBEUI, WebDAV, DPWS, S/MIME, IPsec, DNS, DynamicDNS, LLNMR, LLTD, SDDP, SOAP		

## FUNCIONES COPIA / IMPRESIÓN

Funciones	Seguimiento Cuenta (1,000 cuentas), Modo Administración, Dúplex Auto, Cambio Auto Cassette, Comunicación Bi-Direccional, Impresión sobrenegro, Lector Tarjeta, Funciones y Modos Color (Color/Color 100% Automático, Modo Negro/Blanco, Modo Color Sencillo, Modo 2-Colores, Ajustes Color, Copia Seguridad), Modos Copia (Simplex/Dúplex, 2-en-1, 4-en-1, 8-en-1, Libro, Cuadernillo, Cuadernillo + Empastado), Modo Cubierta, Funciones Creativas (Imagen tipo Espejo, XY Zoom, Centrado Imagen, Color Base, Neg./Pos. Reversa, Repetición Imagen), Impresión Red Encriptada con Contraseña, Modo Ahorro Energía, Ampliación Pantalla, Modo Borrado (Borde, Marco, Extremo), Acabado (Grupo, Clasificación, Engrapado, Perforado, Doblado a la Mitad, Doblado en 3, Engrapado al Centro y Doblado), Forma Sobrepueta, Modo Brillante, Encriptación DD, Sobreescritura Trabajos DD, Sanitación DD, Ajuste Imagen (Iguala Color, Negro Puro, Auto ON/OFF, Balance Color, Configuración Pantalla, Suavizado Imagen ON/OFF), Previsualización Imagen (Desplegado Imagen Trabajo Terminado, Pantalla Configuración Equipo), Interrupción, Lista de Trabajos, Reserva Trabajo, Prioridad Trabajos, LDAP, Mixplex, Mix-Media, MyTab, Borrado Area Sin Imagen, Intercalado OHP, Copia Contraseña, Programa/Rellamado Trabajos, Selección Tipo Papel(Normal, Grueso 1/1+, Grueso 2, Grueso 3, Grueso 4), Modos Impresión (Simplex/Dúplex, 2-en-1, 4-en-1, 6-en-1, 9-en-1, 16-en-1, Cuadernillo + Empastado), Impresión desde USB, Copia de Prueba, Impresión, Escaneo Separado, Impresión de Pestaña, Texto Mejorado, Autenticación Usuario (Autenticación hasta 20 Servidores) (Sincronizado c/Seguimiento de Cuenta), Función Buzón Usuario, Utilería (Cuenta Métrica, Configuración Medioambiente, Ajustes de Fábrica, Ajustes Teclas Un solo Toque, Revisión Vida Consumible), Marca de Agua, Selección Zoom
-----------	---

## ESCÁNER

Resolución Escaneo	200 dpi, 300 dpi, 400 dpi, 600 dpi
Fomato Escaneo Archivos / Modos Color	TIFF, PDF, PDFCompacto, JPEG, XPS, XPS Compacto, PPTX / ColorAuto, A Todo Color, B/N, 2-Color, Color Simple
Funciones Escaneo	Escaneo-a-Email, Escaneo-a-FTP, Escaneo-a-DD (Escaneo-a-Buzón Usuario), Escaneo-a-Persona/Escaneo-a-Casa, Escaneo-a-SMB (Escaneo-a-Escritorio), Escaneo-a-USB, Escaneo-a-WebDAV, Administración Distribuida de Escaneo, Red TWAIN, Escaneo-Ws, Internet Fax a Color

## • FK-511 KIT PARA FAX (OPCIONAL)

Compatibilidad / Compresión	Compatibilidad Super G3, Velocidad Modem 33.6 Kbps / MH, MR, MMR, Compresión de Datos JBIG
Velocidad Fax Transmisión / Memoria Fax	Menos de 3 segundos por página (JBIG, resolución estándar) / 2 GB (compartida con impresión, copia, escaneo, memoria fax)
Modo Línea Fax / Modo Exposición Fax	PSTN, PBX, G3 / Texto, Texto/Foto, Foto, Matriz de Punto
Funciones Fax	Remarcado Automático (2,000 direcciones), Recepción Automática en Memoria, Reducción de Impresión Auto, Transmisión Remota (máximo 600 destinos), Mensaje en Pantalla, Marcado de Grupo (hasta 500 direcciones por grupo / hasta 100 grupos), Transmisión/Recepción a Mailbox, Marcado a Memoria/Rápido, Transmisión Remota, Transmisión/Recepción con Contraseña, PC-Fax, Dirección IP Fax, Transmisión/Recepción en cola, Ajustes de Impresión o Recepción Nocturna, Programas de Marcado (400 programas), Remarcado, Transmisión Retardada, Tiempo de Transmisión, Ruteo TSI, Repuesto Marca de Sello 2 en TX, Unidad Sello de Fax SP-501
Opciones Fax	

## MANEJO DE PAPEL

Tamaño de Original	Hasta 11" x 17" (escaneo/copia), hasta 11" x 17" sin márgenes en papel de tamaño 12" x 18" (impresión)
Cassette para Papel	Cassette1: 500-hojas (cassette universal) / 5.5" x 8.5" hasta 11" x 17" / 14 lb. bond hasta 140 lb. index Cassette 2: 500-hojas (cassette universal) / 5.5" x 8.5" hasta 12" x 18" / 14 lb. bond hasta 140 lb. index
Charola Manual:	150-hojas en Charola Manual/4" x 6" hasta 12" x 18", 8" x 13" / Papel Banner / 16 lb. bond hasta 100 lb. Cubierta hasta 300 grs
• PC-110 Pedestal Alimentación Papel	500-hojas / 8.5" x 11", 8.5" x 14", 11" x 17" / 14 lb. bond hasta 140 lb. index / Papel Folio: 8.5" x 13.5", 220mm x 330mm, 8.5" x 13", 8.25" x 13", 8.12" x 13.25", 8" x 13"
• PC-210 Pedestal Alimentación Papel	500-hojas (x2) / 8.5" x 11", 8.5" x 14", 11" x 17" / 14 lb. bond hasta 140 lb. index / Papel Folio: 8.5" x 13.5", 220mm x 330mm, 8.5" x 13", 8.25" x 13", 8.12" x 13.25", 8" x 13"
• PC-410 Pedestal Alimentación Papel	2,500-hojas / 8.5" x 11" / 14 lb. bond hasta 140 lb. index
Capacidad Máxima de Papel	3,650-hojas (total con opciones)

## APLICACIONES

Administración de Red y Dispositivos	PageScope Data Administrator, Utilería en Controlador del Paquete, Utilerías para Respaldo de D.D., Administrador de Descargas (Utilerías de Perfiles de Color ICC), Utilerías Administración Acceso
Herramientas de Usuario	PageScope Web Connection, PageScope Direct Print, PageScope Box Operator, PageScope Print Status Notifier, Font Management Utility, Copy Protect Utility, Print Utility para Unix
Herramientas de Administración	Soporte bizhub vCare
• PageScope Enterprise Suite	PageScope Account Manager, PageScope Authentication Manager, PageScope MyPrint Manager, PageScope MyPanel Manager, PageScope Net Care Device Manager (estándar)

## • OPCIONES ADICIONALES

• Autenticación / Opciones Seguridad	AU-102 Unidad Biométrica Autenticación, AU-201H Unidad Autenticación Tarjeta Proximidad HID AU-202H Unidad Autenticación Tarjeta iClass, AU-204H Lector Tarjeta Banda Magnética, AU-211 TP CAC/PIV Solución*, SC-508 Kit Copia Seguridad, WT-506 Mesa de Trabajo para dar soporte a los dispositivos de Autenticación, MK-735 Kit Montaje Interno
• Teclado Externo	KH-102 Kit Montaje Teclado, EK-606 Interfase USB para Teclado Externo y Guía de Voz, EK-607 Interfase USB para Teclado Externo, Soporte Bluetooth y Guía de Voz
• i-Option	LK-101 v3 i-Option, LK-102 v3 i-Option, LK-104 v3 i-Option, LK-105 v3 i-Option, LK-106 i-Option, LK-107 i-Option, LK-108 i-Option, UK-204 i-Option Kit Expansión Memoria
• Acabado	FS-534 50-Hojas Finalizador Engrapado, PK-520 Kit Perforado (FS-534), SD-511 Kit Engrapado al Centro (a caballo)(FS-534), FS-533 50-Hojas Finalizador Interno Engrapado, PK-519 Kit Perforado (FS-533), JS-506 Separador Trabajos
• Otros	DK-510 Pedestal, MK-730 Guía para Papel Banner, OC-511 Cubre Original

## • CONTROLADOR DE IMAFEN INTEGRADO FIERY IC-414 (OPCIONAL)\*\*

Procesador / Memoria / Disco Duro	Intel Pentium E5300 2.6 GHz / 2 GB (estándar/máx) / 160 GB D.D.
Leguaje Descripción Página / Fuentes	PCL5, PCL6, Adobe PostScript 3 (versión 3019) / PCL: 80 fuentes, Adobe PS3: 138 fuentes
Compatibilidad sistema Operativo	PCL6, PS3: Windows XP (x32, x64), Windows Vista (x32, x64), Windows 7 (x32, x64), Windows Server 2003, Windows Server 2008 (x32, x64); Mac: OS X 10.4.x, Intel-base: 10.4.x (controlador de impresión), 10.5.x, 10.6.x; Unix/Linux
Interfase / Protocolos	10 Base-T/100 Base-TX/1000 Base-T, USB 1.1, USB 2.0 / TCP/IP, IPX/SPX, AppleTalk (EtherTalk), LPR, SMB, LPD, Netware (5.x, 6.x), Pserver, Nprinter, NDPS, IPP, SMTP/POP3, LDAP, SSL/TLS, SNMP, HTTP/HTTPS, IPv6, DPWS (WSD)
Software Estándar	Fiery Command Workstation, Herramientas ColorWise, Fiery Spot-On™, Herramientas Web Fiery, Fiery VUE, Borrado Seguro
Software Opcional / Hardware	Paquete Productividad Fiery, Carpetas/Impresiones Virtuales, Auto Trapping, Imposición SeeQueue, Composición SeeQueue, Suite Impresión + Composición, Suite Perfil color v3.1 UV, Suite Perfil de Color Fiery v3.1, (sólo software), Espectrofotómetro ES-1000 / VI-506 Interfase Video para IC-414

● OPCIONAL ● ESTÁNDAR

\*Disponibilidad Antes Otoño 2012

\*\* Fiery no es compatible con bizhub C224



KONICA MINOLTA

KONICA MINOLTA BUSINESS SOLUTIONS DE MEXICO SA DE CV  
Av. Gustavo Baz No. 312  
Col. Centro Industrial Tlalnepantla  
Tlalnepantla, Edo. de México  
Tel. 5557-8011  
www.konicaminolta.com.mx



Konica Minolta ofrece Servicios Optimizados de Impresión a través de una completa gama de dispositivos de salida y soluciones para flujos de trabajo que incrementan la eficiencia y control de costos. Por favor póngase en contacto con un distribuidor autorizado de Konica Minolta para mayores detalles.